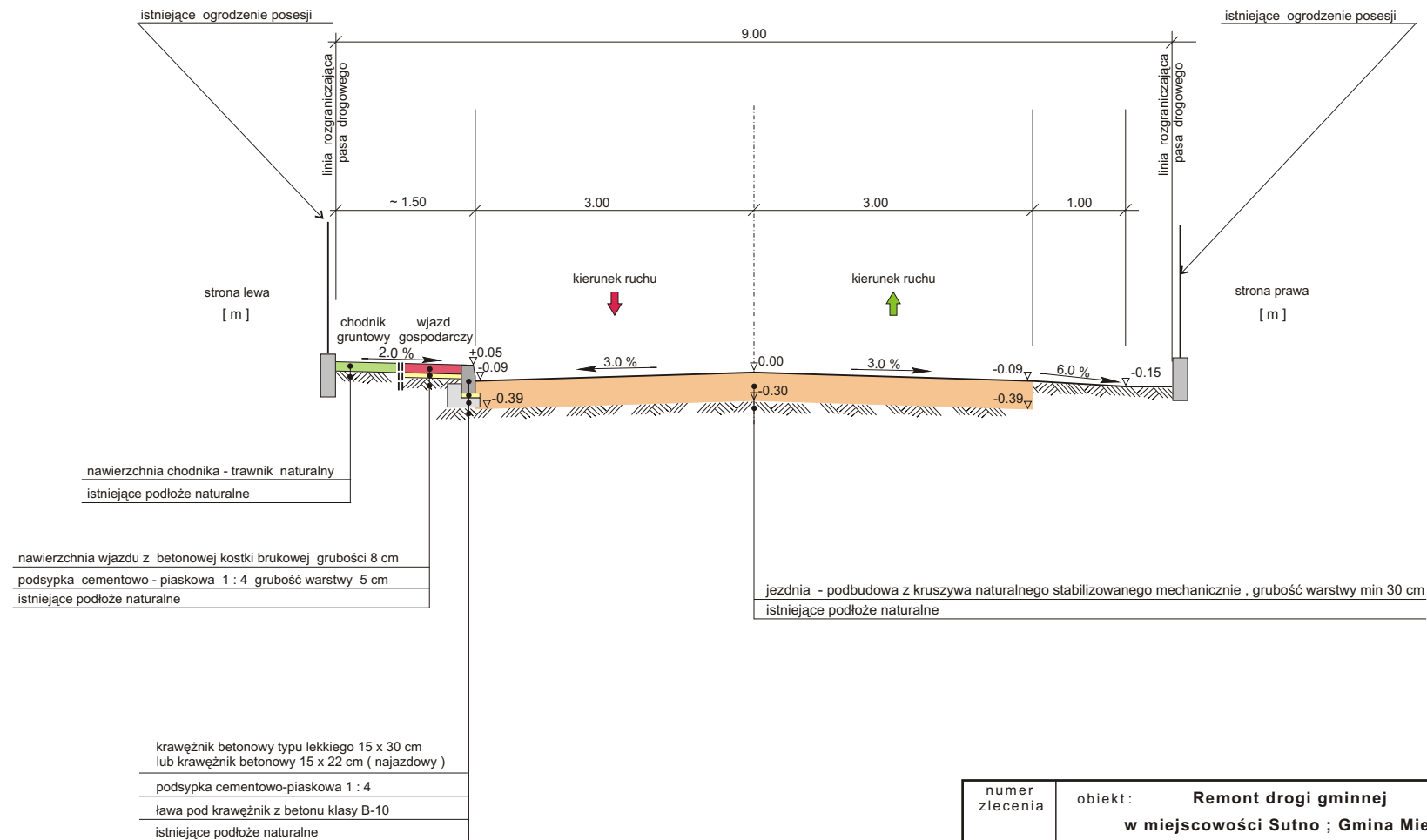


PRZEKRÓJ NORMALNY

SKALA 1:50

obowiązuje w km 0+000 - 0+025

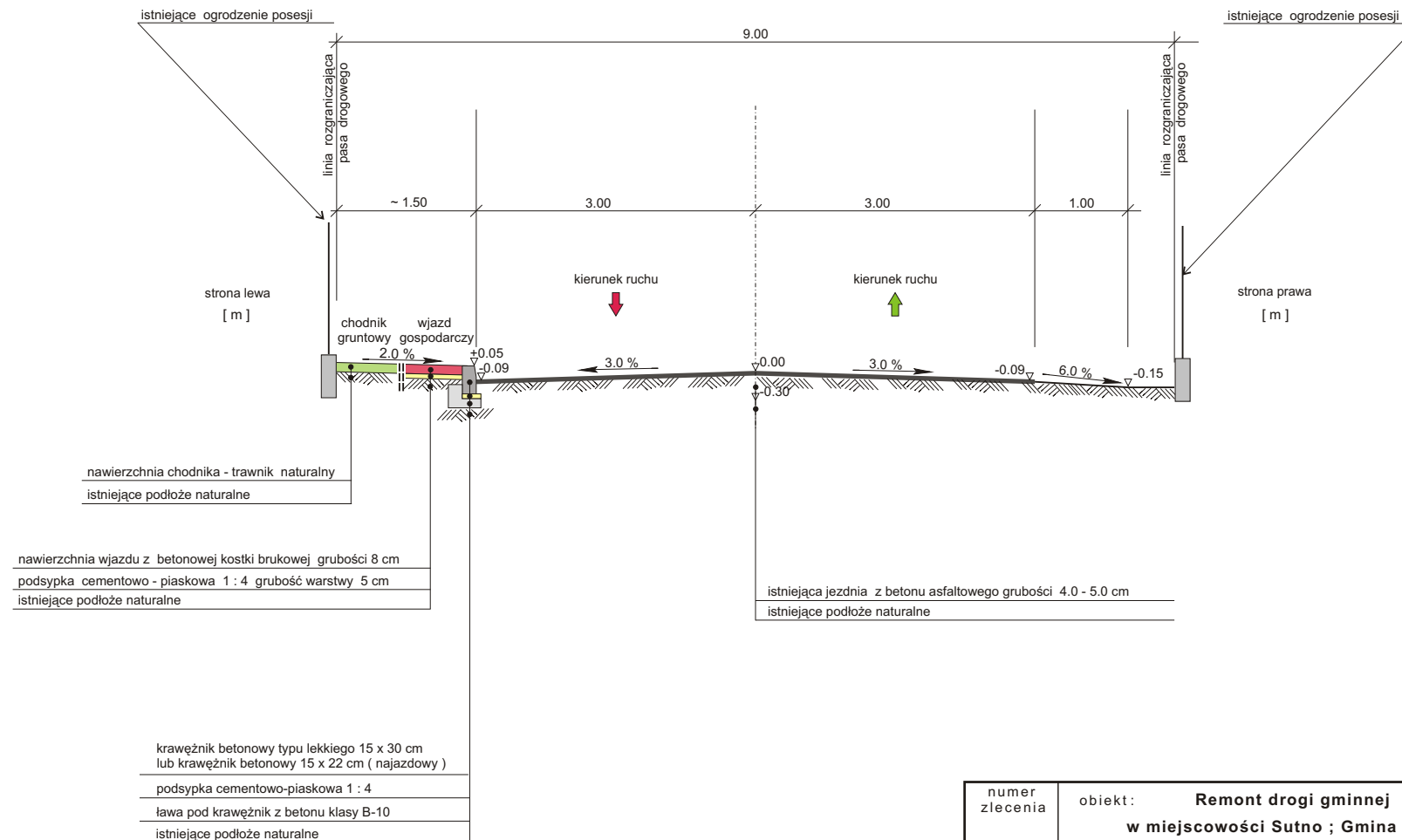


numer zlecenia	obiekt: Remont drogi gminnej w miejscowości Sutno ; Gmina Mielnik działki o nr geodezyjnych 634 i 675/1	numer rysunku: 04/1
stadium PT branża D	temat rysunku: Przekroje normalne	skala: 1:50
projektował :	sprawdził :	data: lipiec 2006 r.
mgr inż. Jerzy Czapiuk	mgr inż. Romuald Czapiuk	

PRZEKRÓJ NORMALNY

SKALA 1:50

obowiązuje w km 0+025-0+045

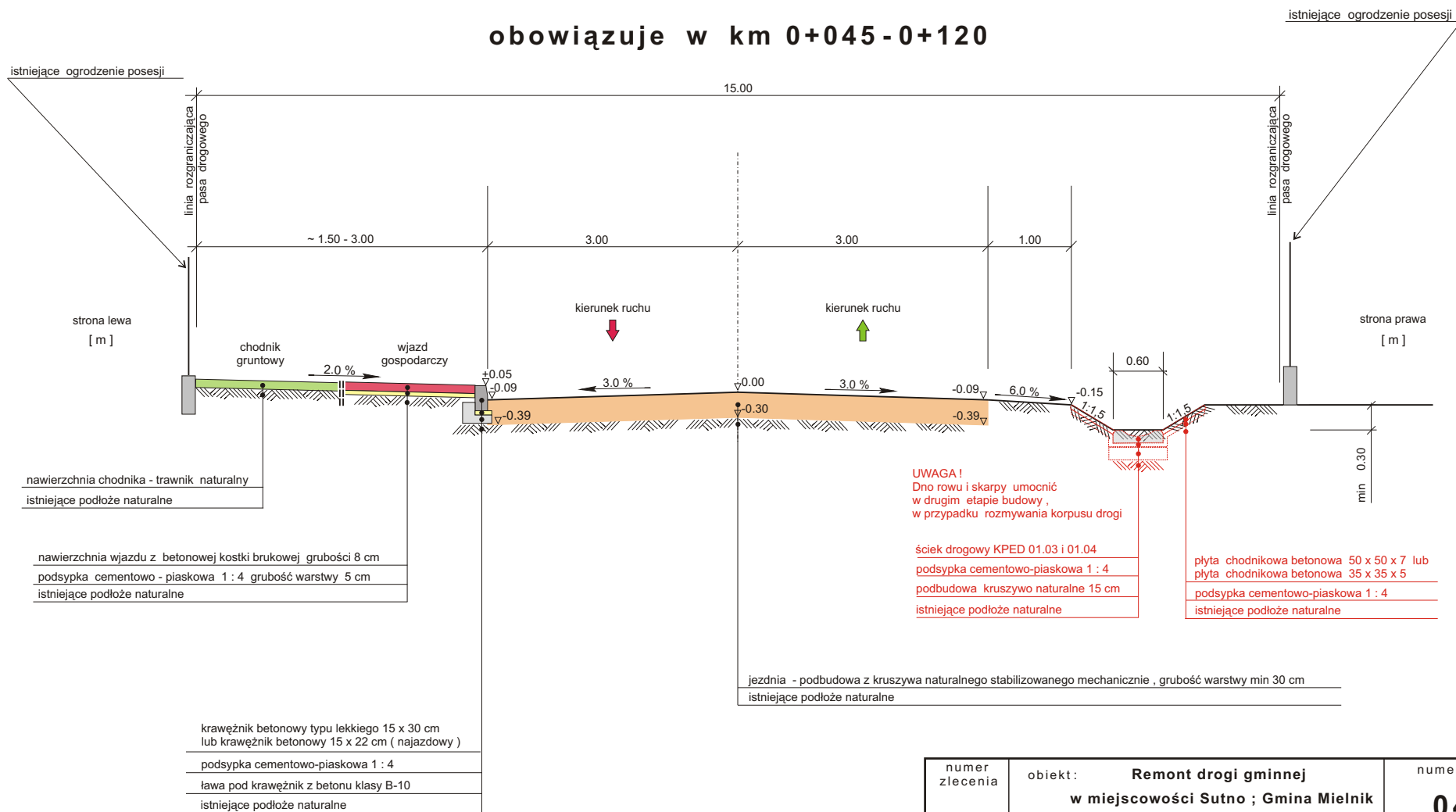


numer zlecenia	obiekt : Remont drogi gminnej w miejscowości Sutno ; Gmina Mielnik działki o nr geodezyjnych 634 i 675/1	numer rysunku : 04/2
stadium PT branża D	temat rysunku : Przekroje normalne	skala : 1:50
projektował :		data : lipiec 2006 r.
mgr inż. Jerzy Czapiuk		
mgr inż. Romuald Czapiuk		

PRZEKRÓJ NORMALNY

SKALA 1:50

obowiązuje w km 0+045-0+120

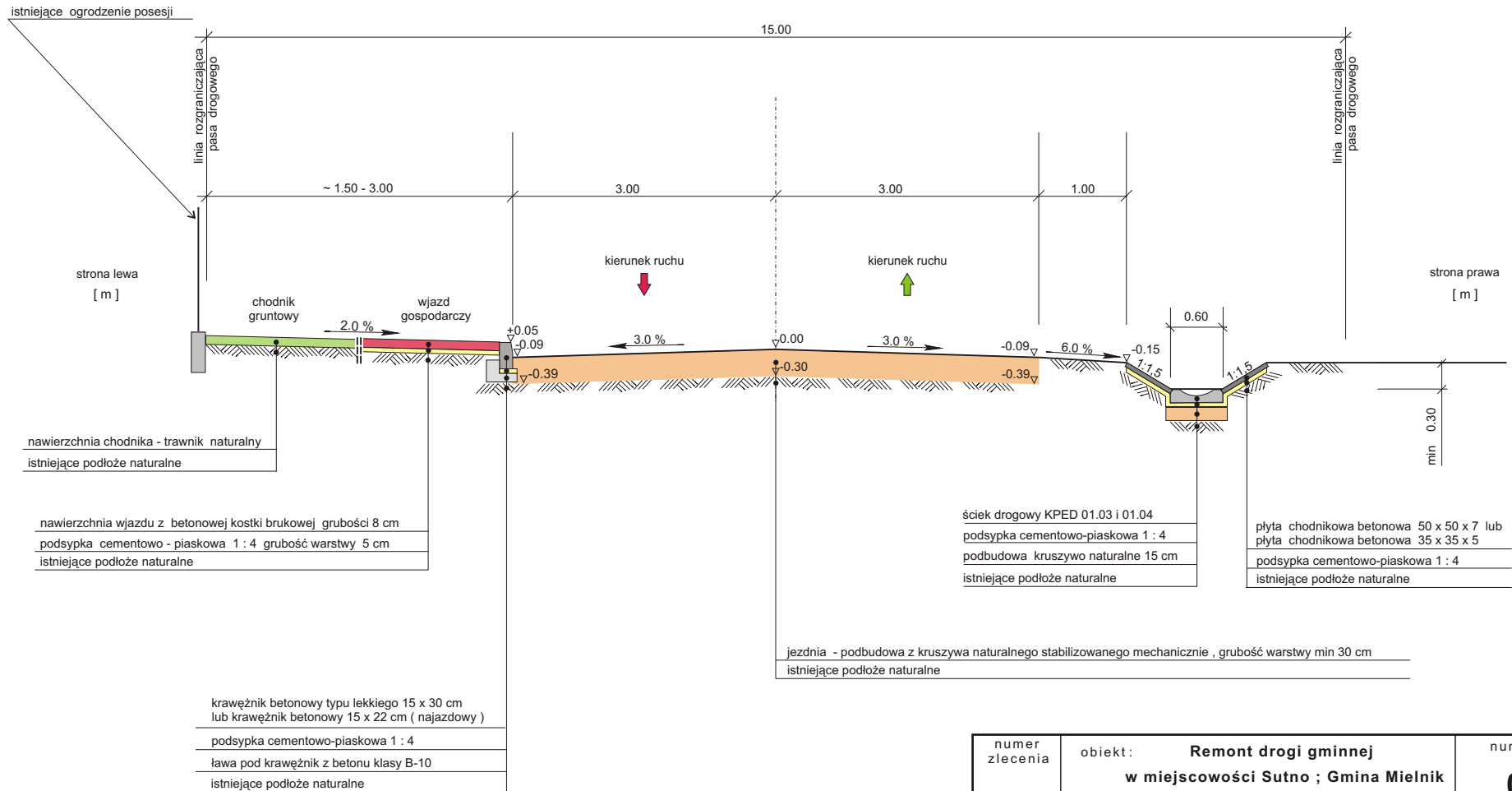


numer zlecenia	obiekt: Remont drogi gminnej w miejscowości Sutno ; Gmina Mielnik działki o nr geodezyjnych 634 i 675/1		numer rysunku : 04/3
stadium PT branża D	temat rysunku : Przekroje normalne		skala: 1:50
projektował :		sprawdził :	data : lipiec 2006 r.
mgr inż. Jerzy Czapiuk		mgr inż. Romuald Czapiuk	

PRZEKRÓJ NORMALNY

SKALA 1:50

obowiązuje w km 0+120 - 0+150

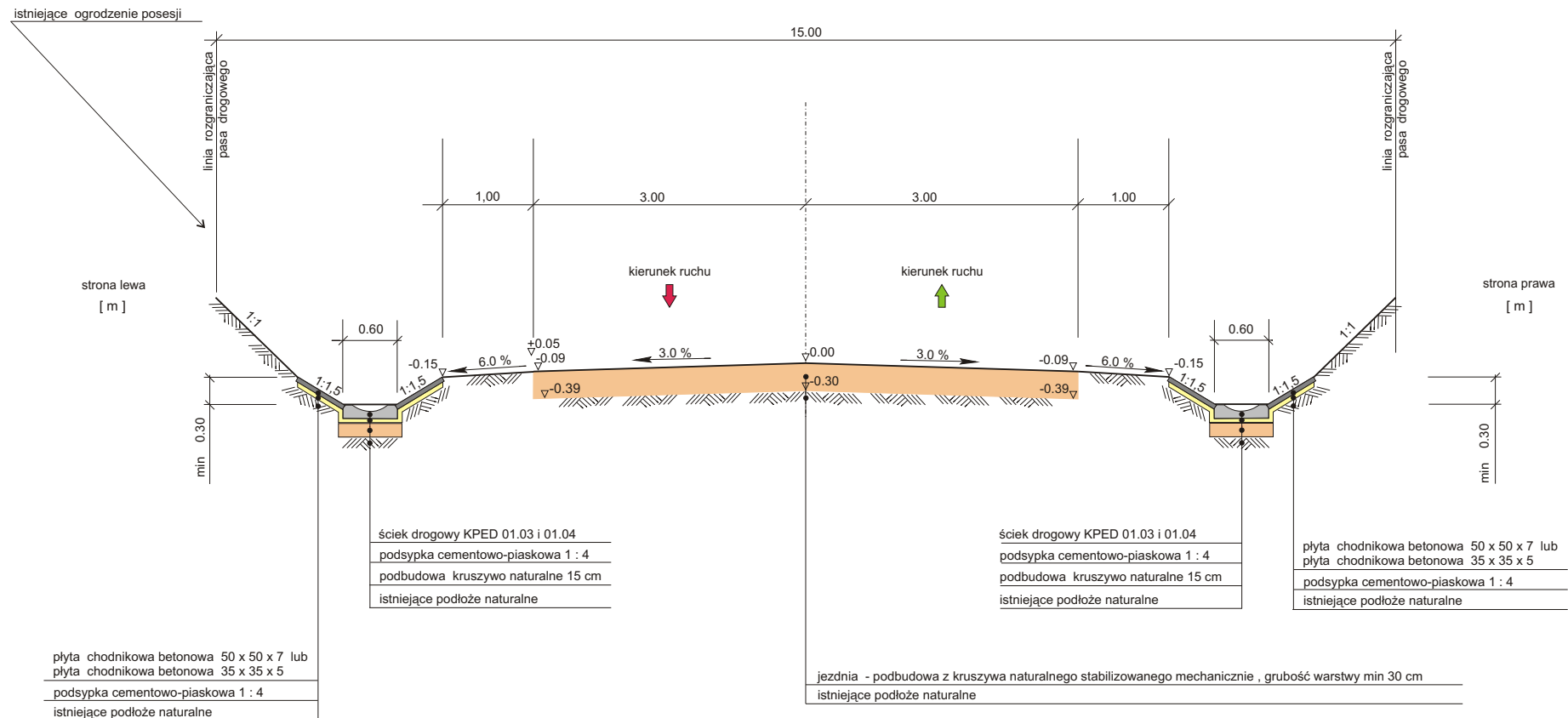


numer zlecenia	obiekt: Remont drogi gminnej w miejscowości Sutno ; Gmina Mielnik działki o nr geodezyjnych 634 i 675/1	numer rysunku: 04/4
stadium PT branża D	temat rysunku: Przekroje normalne	skala: 1:50
projektował :		data: lipiec 2006 r.
mgr inż. Jerzy Czapiuk		
sprawdził :		
mgr inż. Romuald Czapiuk		

PRZEKRÓJ NORMALNY

SKALA 1:50

obowiązuje w km 0+150 - 0+250

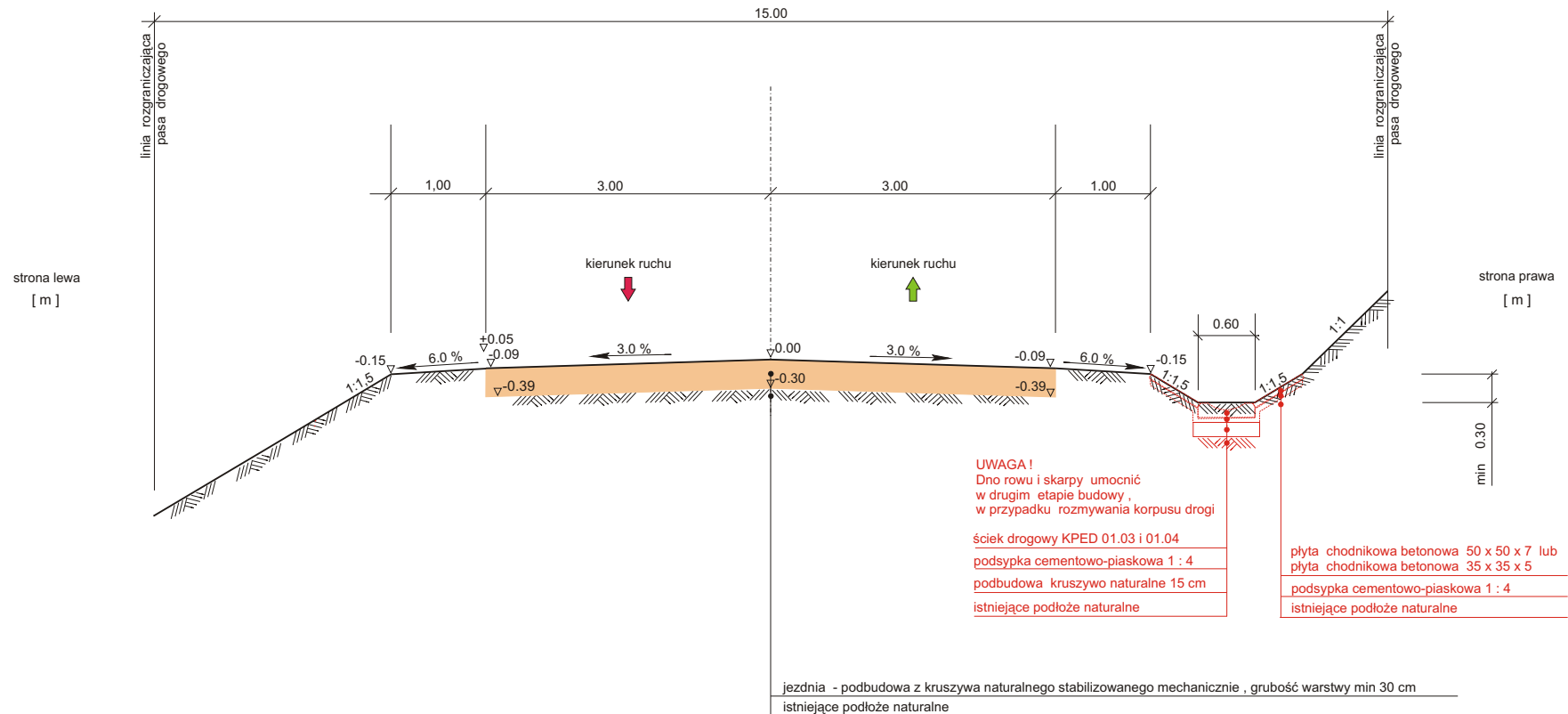


numer zlecenia	obiekt: Remont drogi gminnej w miejscowości Sutno ; Gmina Mielnik działki o nr geodezyjnych 634 i 675/1		numer rysunku: 04/5
stadium PT branża D	temat rysunku: Przekroje normalne		skala: 1:50
projektował :		sprawdził :	data:
mgr inż. Jerzy Czapiuk		mgr inż. Romuald Czapiuk	lipiec 2006 r.

PRZEKRÓJ NORMALNY

SKALA 1 : 50

obowiązuje w km 0+250 - 0+400

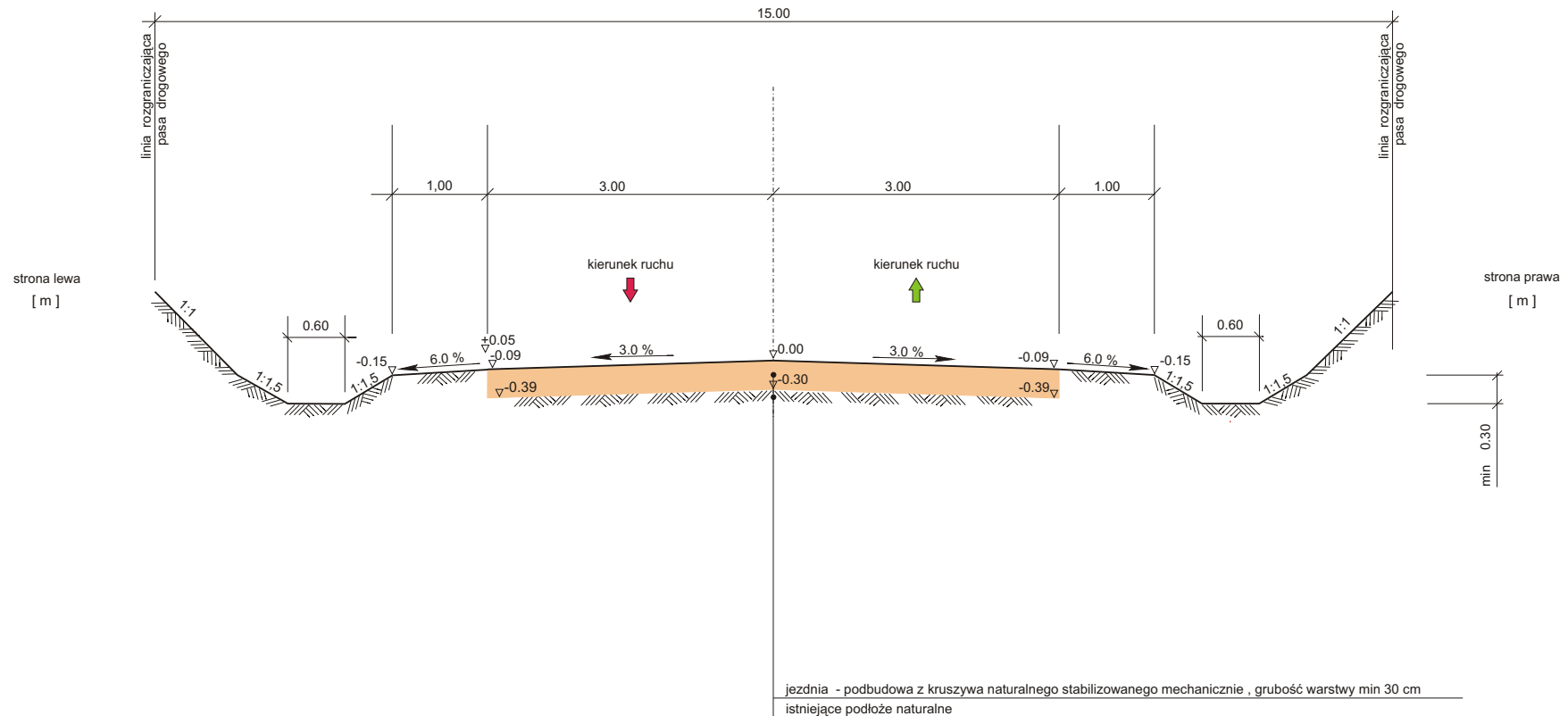


numer zlecenia	obiekt: Remont drogi gminnej w miejscowości Sutno ; Gmina Mielnik działki o nr geodezyjnych 634 i 675/1		numer rysunku: 04/6
stadium PT branża D	temat rysunku: Przekroje normalne		skala: 1:50
projektował :		sprawdził :	data: lipiec 2006 r.
mgr inż. Jerzy Czapiuk		mgr inż. Romuald Czapiuk	

PRZEKRÓJ NORMALNY

SKALA 1:50

obowiązuje w km 0+400 - 0+500



numer zlecenia	obiekt: Remont drogi gminnej w miejscowości Sutno ; Gmina Mielnik działki o nr geodezyjnych 634 i 675/1		numer rysunku: 04/7
stadium PT branża D	temat rysunku: Przekroje normalne		skala: 1:50
projektował :		sprawdził :	data: lipiec 2006 r.
mgr inż. Jerzy Czapiuk		mgr inż. Romuald Czapiuk	