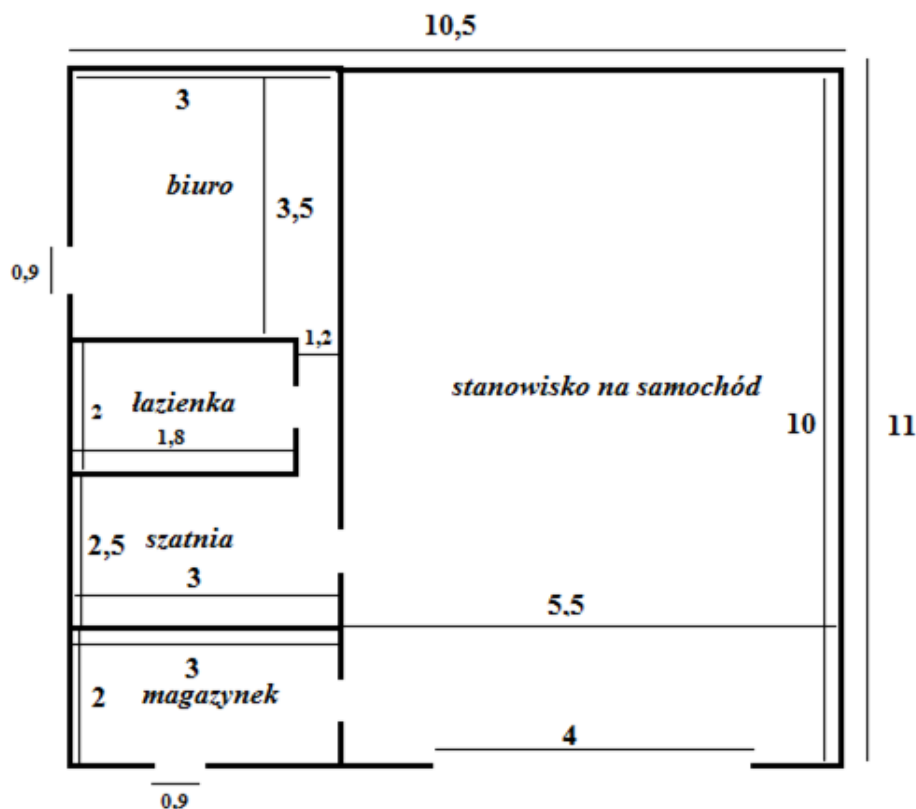


ZAŁOŻENIA PROJEKTOWE BUDOWY GARAŻU

- lokalizacja : działka nr geod. 100, obręb geod. Tokary
- budynek wolnostojący, jednokondygnacyjny, o konstrukcji tradycyjnej (cegła ,pustak)
- wymiary budynku ok. 11,0 x 11,0 m
- dach dwuspadowy
- układ funkcjonalny: garaż na samochód strażacki średni (10 x 5,5 m), magazyn podręczny, szatnia, łazienka, biuro. Przykładowy schemat rozmieszczenia pomieszczeń



- Wysokość dostosowana do wysokości samochodu,
- Instalacje:
 - a. elektryczna 3 fazowa,
 - b. wodociągowa- z wodociągu wiejskiego,
 - c. kanalizacyjna - z odprowadzeniem ścieków do szamba szczelnego.
- Ogrzewanie elektryczne - budynek nie przeznaczony na stały pobyt ludzi, wymagane utrzymanie temp. >0 (woda gaśnicza w samochodzie, instalacja wodna w budynku),
- zagospodarowanie terenu: utwardzony podjazd z placem manewrowym dla samochodu, dojścia piesze do drzwi wejściowych do budynku,
- wyposażenie strażackie: syrena alarmowa montowana na konstrukcji wsporczej do budynku,
- wykończenie wewnątrz: zgodnie z przepisami,
- wyposażenie: do uzgodnienia na etapie projektu,

Wstępny projekt do uzgodnienia z inwestorem.