

Kazimierz Tobota

Mielnik, 28.02.2019

Radny VIII kadencji

URZĄD GMINY MIELNIK  
WPŁYNEŁO

Rady Gminy Mielnik

05. 03. 2019

ilość załączników

podpis

03

05/03/2019 08:41

DK/50/03/2019



3WnD2B4mw

## Interpelacja

Okres zimowy i brak śniegu to dobry czas do wykonania naprawy dróg polnych w zakresie ich przejezdności. Budowa nowych dróg jest kosztowna o czym wszyscy wiemy i nie stać nas na to. W związku z tym powinniśmy podjąć wysiłki i działania, by chociaż gminne drogi prowadzące do pól i działek leśnych, które są naszą własnością, były drożne i umożliwiały właściwe korzystanie z terenów do nich przyległych.

Proszę o wycięcie drzew i odkrzaczenie dróg polnych według załączonych mapek, tak aby gdy przyjdzie wiosna każdy mógł swobodnie dojechać ciągnikiem wraz z maszyną do działek znajdujących się przy tych drogach gminnych.

*Tobota Kazimierz*



Zatęcznik Nr. 1

— droga do wycięcia drzew

Radziwiłłowska

Ostowo



Polna

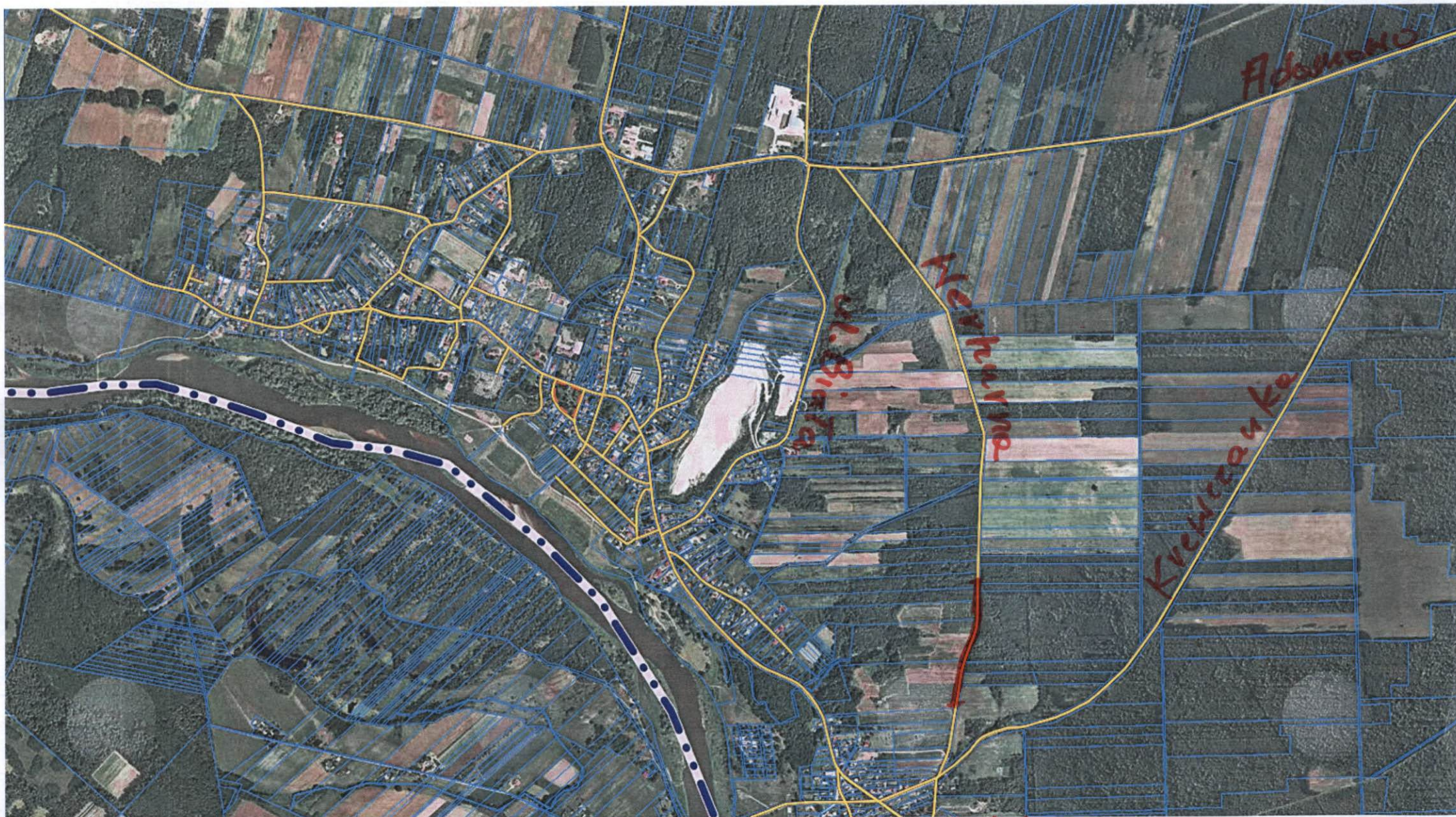
Hydrofarmie

Mielnik



Załącznik Nr. 2

— droga do odkuczenia



Przedmieście



Zatęeznik Nr. 5

Radziwiłłówka

 - droga do odkształcenia

Adamowo

Telatycka

Rzeczka

Krwawinka

Głobowiec

